

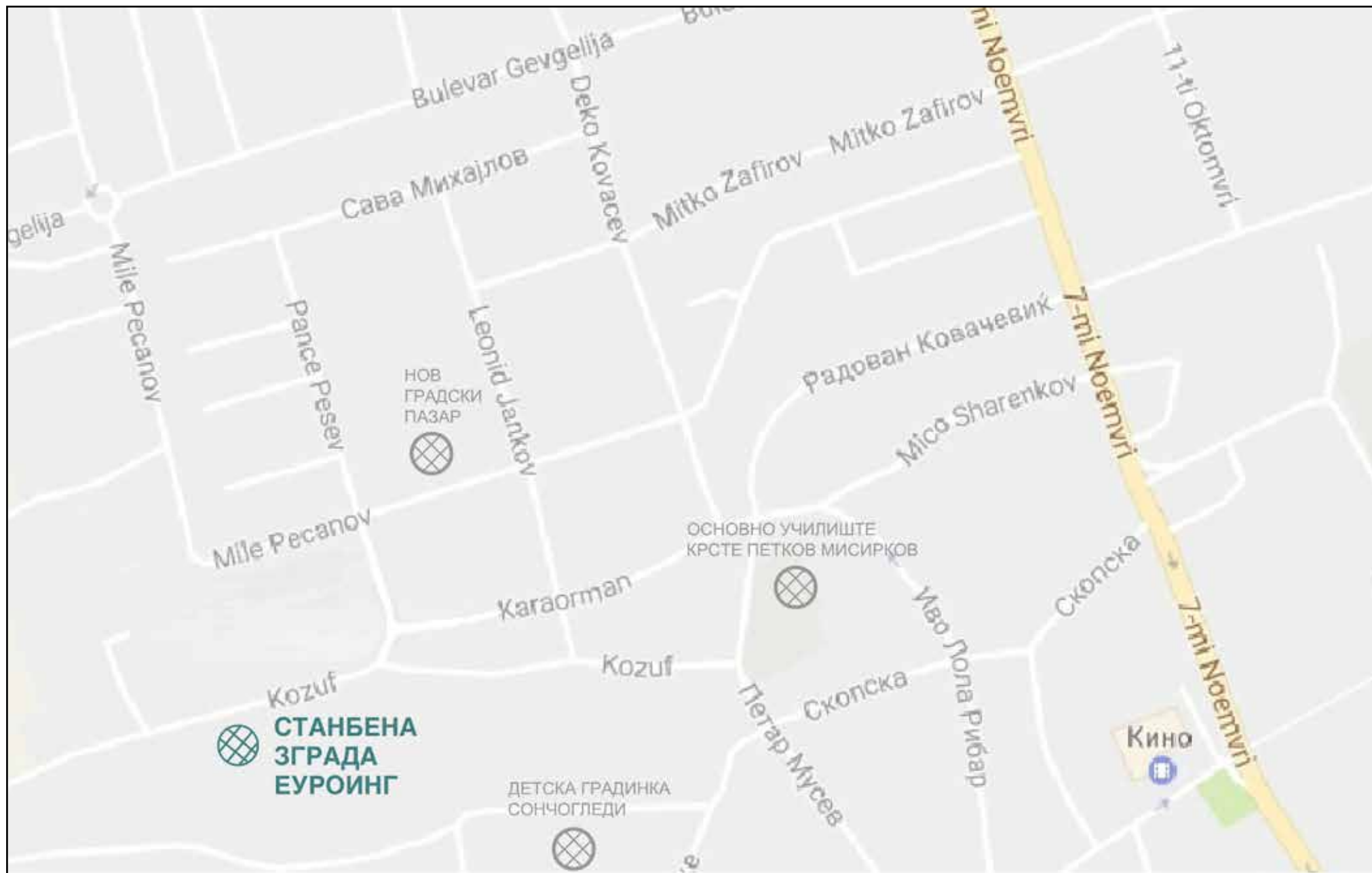
СТАНБЕНА ЗГРАДА

Еуроинг - Гевгелија



www.euroing.com.mk
facebook.com/euroing.com.mk
e-mail: contact@euroing.com.mk





ПОШИРОКА СИТУАЦИЈА СО РЕФЕРЕНТНИ ОБЈЕКТИ

41 ГЛ

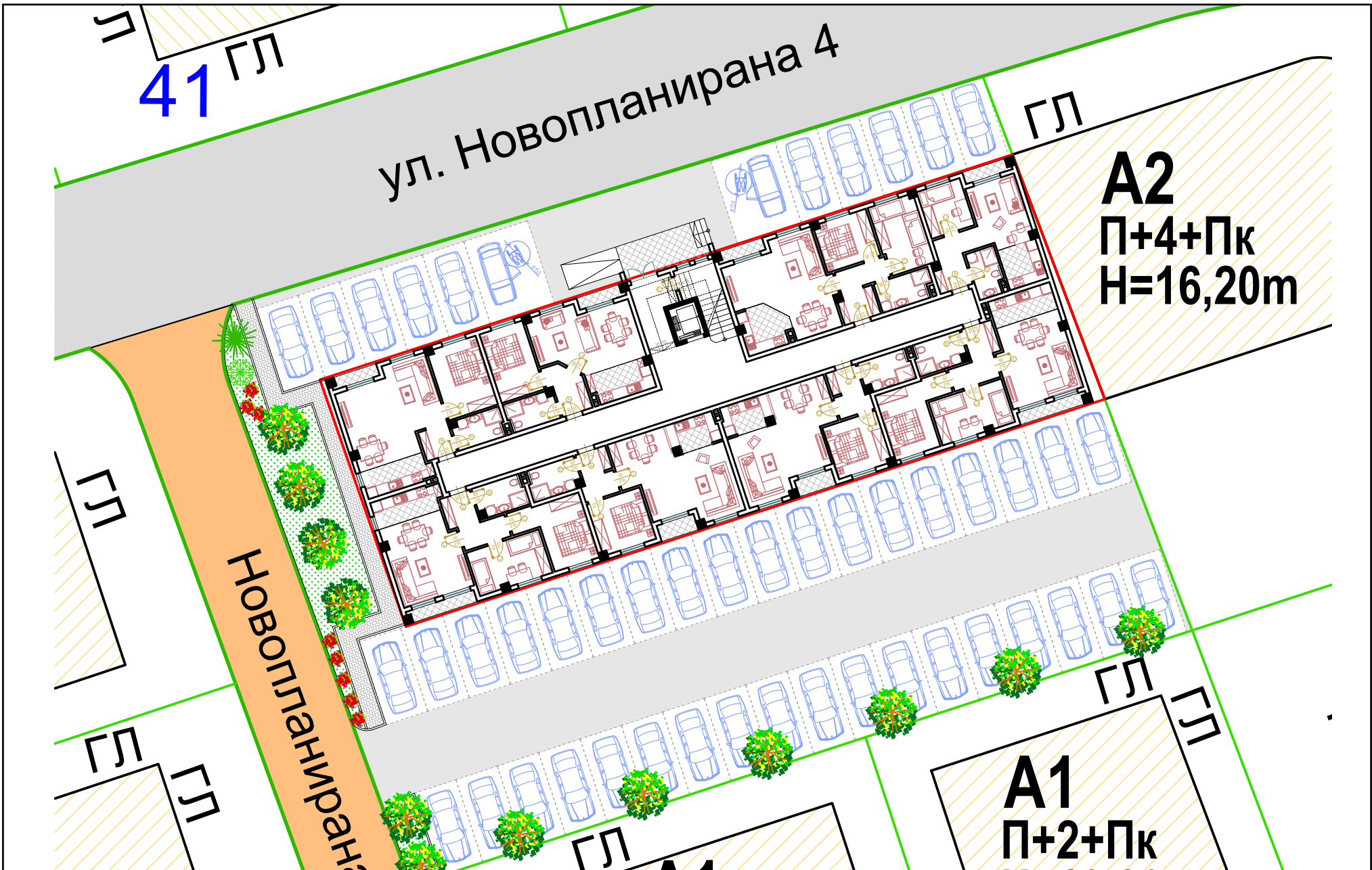
ул. Новопланирана 4

ГЛ

A2
П+4+Пк
H=16,20m

Новопланирана

A1
П+2+Пк



Уживајте во безбедноста и функционалноста на енергетско ефикасните станови на Еуроинг
Еуроинг Ви овозможува стабилни, комфорни и урбани станови
Погледнете, Проверете и Уверете се!

Почитувани,

Друштвото за градежништво проектирање и трговија ЕУРОИНГ од Гевгелија е основано во 1991 година како фирма за изведување на градежни работи на станбени и нестанбени објекти. Уште од самиот старт Еуроинг ја постави јасно и гласно својата визија и цел за основање на претпознатлив бренд по својот квалитет и навремено изведување на работите. Развојот е континуиран, темелите на стратистите цели се насочени кон интегрално проширување на дејноста на градежништвото, достигнување докажан успех со добивање не само македонски туку и меѓународни признанија за нашиот квалитет и профитабилност.

Покрај меѓубројните инфраструктурни, станбени и нестанбени објекти, Еуроинг сака да Ве запознае со изградба на една нова модерна Станбена Зграда во Гевгелија.

Со својот стручно-технички кадар, Еуроинг ја докажа својата професионалност создавајќи модерни и безбедни услови за домување со максимална искористеност на просторот, сеизмичка стабилност, квалитет во европски стандарди и услови за приватност за среќно домување.

Станбената зграда на Еуроинг Гевгелија се наоѓа на атрактивна локација во Гевгелија, во близина на градски пазар, ООУ "Крсте Петков Мисирков" и детската градинка "Сончогледи", околу има маркети, аптеки, спортски игралишта за најмладите кои придонесуваат за по функционален и по урбан семеен живот.

Станбената зграда е со катност Подрум+Приземје+4 Катови + Поткровје, во чии рамки се наоѓаат 48 станбени единици, со површина од 36м² до 78 м². Паркирањето е решено со паркирање во партер. Објектот е армирано-бетонска конструкција која ги задоволува најстрогите домашни и меѓународни стандарди за сеизмичка стабилност. Особено внимание е посветено на постигнување на врвна топлинска, звучна и хидроизолација на станбената зграда. Употребата на градежни материјали е од реномирани европски производители, сите сертификирани и признаени. Објектот има голема енергетска ефикасност која се постигнува со употреба само на вакви квалитетни материјали, за ѕидовите ќерамички блокови од реномирани производители, прозори од шесткоморни профили и трослојно термопан стакло и термофасада.

Со безбеден, функционален и комфорен живот бидете дел од комплексот на ЕУРОИНГ.



Licence

To use the brands and symbols of
'EBA Quality Standard'
EBA experts recommend the company

DGPT EUROING
(Macedonia)
General Manager Daniela Tashvaska Maleva

as a supplier of the best products,
technologies and services for today's
fastest growing cities and territories

Licence #QS-2115-3/001 valid from 16.03.2016 until 16.03.2021

Board of Experts





Сертификат
Издаден на
DGPT EUROING DOO Gevgelija
UL NOVIA LOKAZIJA BLOKOVINA BR. 14, 1400 GEVGELIJA, MKDONIA

Висока Веритас Интернационална Система СИЕ - 150 Ефективност на процесите и управителна процедура на Менаџмент Системи, во сфера на општествена одговорност и стандарти за Менаџмент Системи со вклучување на Персонал на организација

СТАНДАРД
ISO 14001:2004

ОБЛАСТ НА СЕРТИФИКАЦИЈА
ПРОЕКТИРАЊЕ И ИМПЛЕМЕНТАЦИЈА НА СИСТЕМИ ЗА НЕКОРПОРАЛНА ВИСОКОСТАВ И ИДРОГРАДИЈА

Датум на издавање на сертификатот: **2008/2015**
Секторски менаџмент Систем и управителна процедура на стандарти за Менаџмент Системи: **15001/2015**
Датум на последно обновување: **2008/2015**
Средствени број: **SL219340** Секторски ИФ: **15001/2015**

B. Maleva
Директор на Секторот за Сертификација




Сертификат
Издаден на
DGPT EUROING DOO Gevgelija
UL NOVIA LOKAZIJA BLOKOVINA BR. 14, 1400 GEVGELIJA, MKDONIA

Висока Веритас Интернационална Система СИЕ - 150 Ефективност на процесите и управителна процедура на Менаџмент Системи, во сфера на општествена одговорност и стандарти за Менаџмент Системи со вклучување на Персонал на организација

СТАНДАРД
OHSAS 18001:2007

ОБЛАСТ НА СЕРТИФИКАЦИЈА
ПРОЕКТИРАЊЕ И ИМПЛЕМЕНТАЦИЈА НА СИСТЕМИ ЗА НЕКОРПОРАЛНА ВИСОКОСТАВ И ИДРОГРАДИЈА

Датум на издавање на сертификатот: **2008/2015**
Секторски менаџмент Систем и управителна процедура на стандарти за Менаџмент Системи: **18001/2015**
Датум на последно обновување: **2008/2015**
Средствени број: **SL219340** Секторски ИФ: **18001/2015**

B. Maleva
Директор на Секторот за Сертификација




Certifikat / Certificate
за
систем за управување

ЕУРОИНГ ДОО ГЕВГЕЛИЈА

Проектирање и имплементација на системи од некорпорална високостава и хидроградња

Меѓународен стандард за управување со квалитетот
ISO 9001:2008

ISO стандартизации - Директивна директива
Q-852 / 2006-04-10

Издадено на: 2015-03-04 Датум на истекување: 2018-04-04

Директор на СИО
Илија Спасов

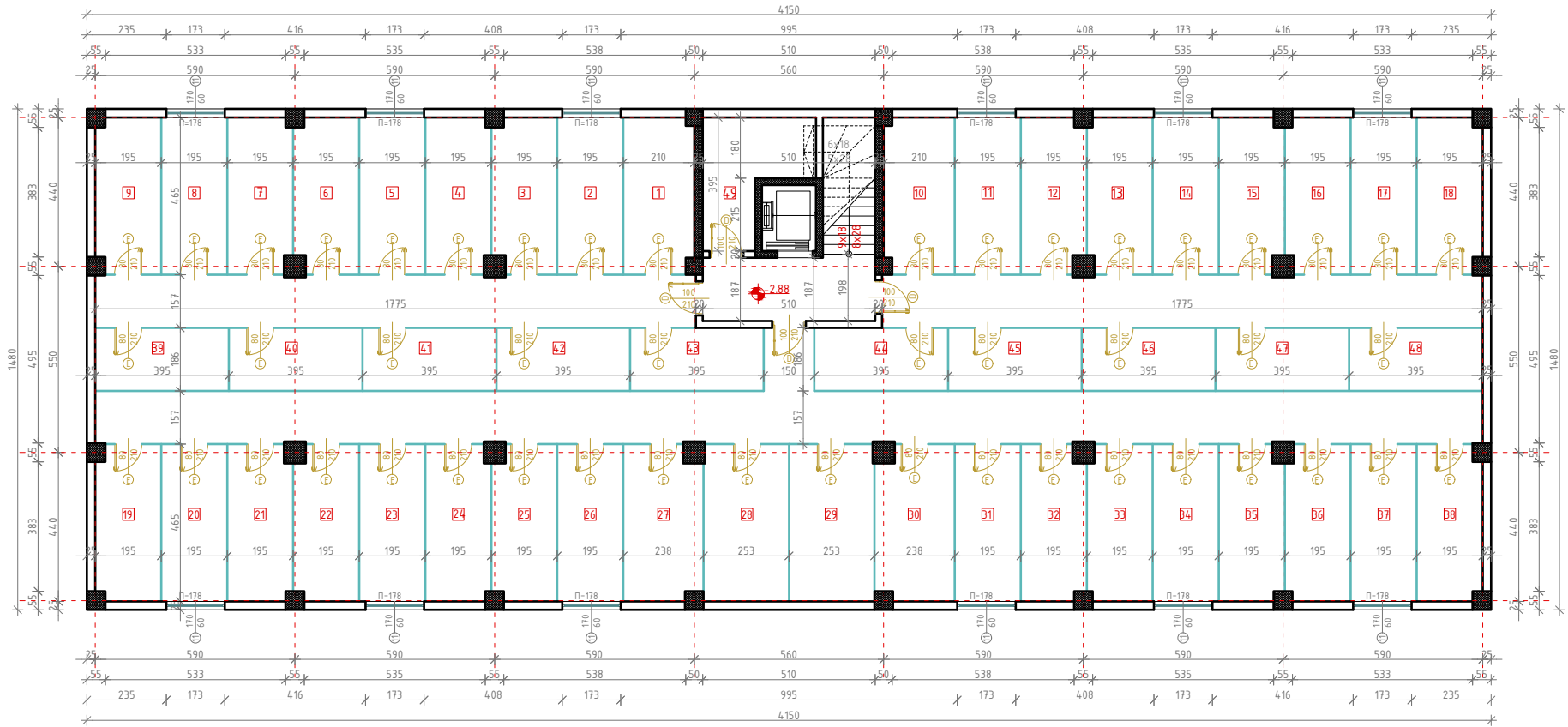



800 Ljubana, Trilackova 1, 1000 Skopje, Makedonia

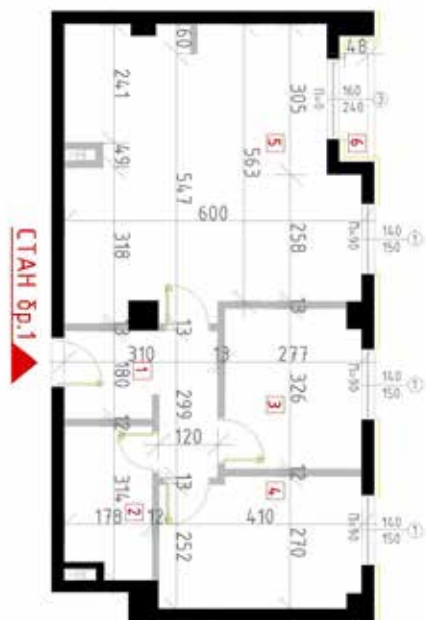


Excellent
Small & Medium Enterprises
ECONOMIC CHAMBER OF MACEDONIA

ПОДРУМ



ПОДРУМ		P=(m ²)												
1	ПОДРУМСКА ПРОСТОРИЈА	9.00	11	ПОДРУМСКА ПРОСТОРИЈА	9.00	21	ПОДРУМСКА ПРОСТОРИЈА	9.00	31	ПОДРУМСКА ПРОСТОРИЈА	9.00	41	ПОДРУМСКА ПРОСТОРИЈА	7.00
2	ПОДРУМСКА ПРОСТОРИЈА	9.00	12	ПОДРУМСКА ПРОСТОРИЈА	9.00	22	ПОДРУМСКА ПРОСТОРИЈА	9.00	32	ПОДРУМСКА ПРОСТОРИЈА	9.00	42	ПОДРУМСКА ПРОСТОРИЈА	7.00
3	ПОДРУМСКА ПРОСТОРИЈА	9.00	13	ПОДРУМСКА ПРОСТОРИЈА	9.00	23	ПОДРУМСКА ПРОСТОРИЈА	9.00	33	ПОДРУМСКА ПРОСТОРИЈА	9.00	43	ПОДРУМСКА ПРОСТОРИЈА	7.00
4	ПОДРУМСКА ПРОСТОРИЈА	9.00	14	ПОДРУМСКА ПРОСТОРИЈА	9.00	24	ПОДРУМСКА ПРОСТОРИЈА	9.00	34	ПОДРУМСКА ПРОСТОРИЈА	9.00	44	ПОДРУМСКА ПРОСТОРИЈА	7.00
5	ПОДРУМСКА ПРОСТОРИЈА	9.00	15	ПОДРУМСКА ПРОСТОРИЈА	9.00	25	ПОДРУМСКА ПРОСТОРИЈА	9.00	35	ПОДРУМСКА ПРОСТОРИЈА	9.00	45	ПОДРУМСКА ПРОСТОРИЈА	7.00
6	ПОДРУМСКА ПРОСТОРИЈА	9.00	16	ПОДРУМСКА ПРОСТОРИЈА	9.00	26	ПОДРУМСКА ПРОСТОРИЈА	9.00	36	ПОДРУМСКА ПРОСТОРИЈА	9.00	46	ПОДРУМСКА ПРОСТОРИЈА	7.00
7	ПОДРУМСКА ПРОСТОРИЈА	9.00	17	ПОДРУМСКА ПРОСТОРИЈА	9.00	27	ПОДРУМСКА ПРОСТОРИЈА	10.00	37	ПОДРУМСКА ПРОСТОРИЈА	9.00	47	ПОДРУМСКА ПРОСТОРИЈА	7.00
8	ПОДРУМСКА ПРОСТОРИЈА	9.00	18	ПОДРУМСКА ПРОСТОРИЈА	9.00	28	ПОДРУМСКА ПРОСТОРИЈА	12.00	38	ПОДРУМСКА ПРОСТОРИЈА	9.00	48	ПОДРУМСКА ПРОСТОРИЈА	7.00
9	ПОДРУМСКА ПРОСТОРИЈА	9.00	19	ПОДРУМСКА ПРОСТОРИЈА	9.00	29	ПОДРУМСКА ПРОСТОРИЈА	12.00	39	ПОДРУМСКА ПРОСТОРИЈА	7.00	49	ЕЛЕКТРО СОБА	9.00
10	ПОДРУМСКА ПРОСТОРИЈА	10.00	20	ПОДРУМСКА ПРОСТОРИЈА	9.00	30	ПОДРУМСКА ПРОСТОРИЈА	10.00	40	ПОДРУМСКА ПРОСТОРИЈА	7.00			



ПРИЗЕМЈЕ

СТАН БР.1

ПРОСТОРИЈА	ПОД	P=(m ²)
1. ХОДНИК	ПЛОЧКИ	7,0
2. БАЊА	ПЛОЧКИ	5,0
3. СПАЛНА СОБА	ЛАМИНАТ	11,0
4. ДЕТСКА СОБА	ЛАМИНАТ	9,0
5. ДНЕВНА СО ТРПЕЗ.	ЛАМИНАТ	32,0
6. КУЈНА	ПЛОЧКИ	
ВКУПНО		64,0
7. ТЕРАСА	ПЛОЧКИ	1,0
ВКУПНО		65,0

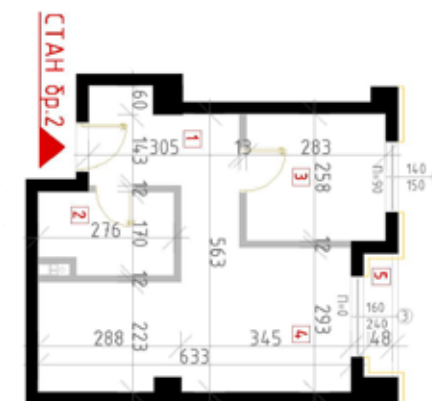


65 m²

ПРИЗЕМЈЕ

СТАН БР. 2

ПРОСТОРИЈА	ПОД	P=(m ²)
1. ХОДНИК	ПЛОЧКИ	7,0
2. БАЊА	ПЛОЧКИ	4,0
3. СПАЛНА СОБА	ЛАМИНАТ	7,0
4. ДНЕВНА СО ТРПЕЗ.	ЛАМИНАТ	17,0
5. КУЈНА	ПЛОЧКИ	7,0
ВКУПНО		35,0
6. ТЕРАСА	ПЛОЧКИ	1,0
ВКУПНО		36,0



36 м²



ПРИЗЕМЈЕ

СТАН БР.3

ПРОСТОРИЈА	ПОД	P=(m ²)
1. ХОДНИК	ПЛОЧКИ	7,0
2. БАЊА	ПЛОЧКИ	5,0
3. СПАЛНА СОБА	ЛАМИНАТ	12,0
4.ДЕТСКА СОБА	ЛАМИНАТ	12,0
5. ДНЕВНА СО ТРПЕЗ.	ЛАМИНАТ	25,0
6. КУЈНА	ПЛОЧКИ	
ВКУПНО		61,0
7. ТЕРАСА	ПЛОЧКИ	2,0
ВКУПНО		63,0



63 m²

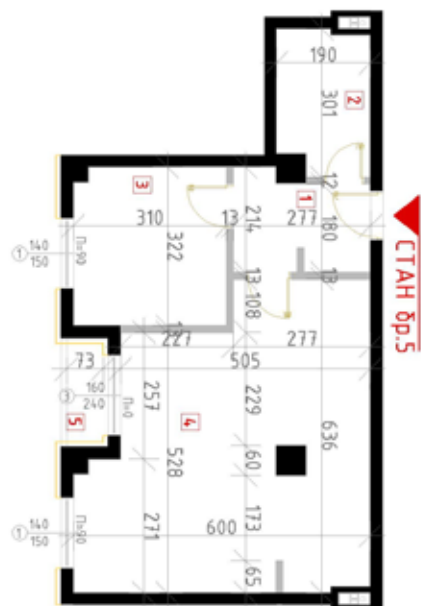
ПРИЗЕМЈЕ

СТАН БР. 4

ПРОСТОРИЈА	ПОД	P=(m ²)
1. ХОДНИК	ПЛОЧКИ	5,0
2. БАЊА	ПЛОЧКИ	5,0
3. СПАЛНА СОБА	ЛАМИНАТ	10,0
4. ДНЕВНА СО ТРПЕЗ.	ЛАМИНАТ	32,0
5. КУЈНА	ПЛОЧКИ	2,0
ВКУПНО		52,0
6. ТЕРАСА	ПЛОЧКИ	2,0
ВКУПНО		54,0



54 m²



ПРИЗЕМЈЕ

СТАН БР. 5

ПРОСТОРИЈА	ПОД	P=(m ²)
1. ХОДНИК	ПЛОЧКИ	5,0
2. БАЊА	ПЛОЧКИ	5,0
3. СПАЛНА СОБА	ЛАМИНАТ	10,0
4. ДНЕВНА СО ТРПЕЗ.	ЛАМИНАТ	32,0
5. КУЈНА	ПЛОЧКИ	
ВКУПНО		52,0
6. ТЕРАСА	ПЛОЧКИ	2,0
ВКУПНО		54,0



54 m²

ПРИЗЕМЈЕ

СТАН БР. 6

ПРОСТОРИЈА	ПОД	P=(m ²)
1. ХОДНИК	ПЛОЧКИ	7,0
2. БАЊА	ПЛОЧКИ	5,0
3. СПАЛНА СОБА	ЛАМИНАТ	12,0
4. ДЕТСКА СОБА	ЛАМИНАТ	12,0
5. ДНЕВНА СО ТРПЕЗ.	ЛАМИНАТ	25,0
6. КУЈНА	ПЛОЧКИ	2,0
ВКУПНО		61,0
7. ТЕРАСА	ПЛОЧКИ	2,0
ВКУПНО		63,0



63 m²



ПРИЗЕМЈЕ

СТАН БР. 7

ПРОСТОРИЈА	ПОД	P=(m ²)
1. ХОДНИК	ПЛОЧКИ	3,0
2. БАЊА	ПЛОЧКИ	5,0
3. СПАЛНА СОБА	ЛАМИНАТ	12,0
4. ДНЕВНА СО ТРПЕЗ.	ЛАМИНАТ	32,0
5. КУЈНА	ПЛОЧКИ	
ВКУПНО		52,0
6. ТЕРАСА	ПЛОЧКИ	1,0
ВКУПНО		53,0



53 m²

ПРИЗЕМЈЕ

СТАН БР. 8

ПРОСТОРИЈА	ПОД	P=(m ²)
1. ХОДНИК	ПЛОЧКИ	5,0
2. БАЊА	ПЛОЧКИ	5,0
3. СПАЛНА СОБА	ЛАМИНАТ	11,0
4. ДНЕВНА СО ТРПЕЗ.	ЛАМИНАТ	27,0
5. КУЈНА	ПЛОЧКИ	4,0
ВКУПНО		48,0
6. ТЕРАСА	ПЛОЧКИ	1,0
ВКУПНО		49,0



49 m²



Карактеристичен кат: I, II, III и IV

СТАН БР. 9, 17, 25 и 33

ПРОСТОРИЈА	ПОД	P=(m ²)
1. ХОДНИК	ПЛОЧКИ	8,0
2. БАЊА	ПЛОЧКИ	5,0
3. СПАЛНА СОБА	ЛАМИНАТ	11,0
4. ДЕТСКА СОБА	ЛАМИНАТ	12,0
5. ДНЕВНА СО ТРПЕЗ.	ЛАМИНАТ	36,0
6. КУЈНА	ПЛОЧКИ	
ВКУПНО		72,0
7. ТЕРАСА	ПЛОЧКИ	4,0
ВКУПНО		76,0

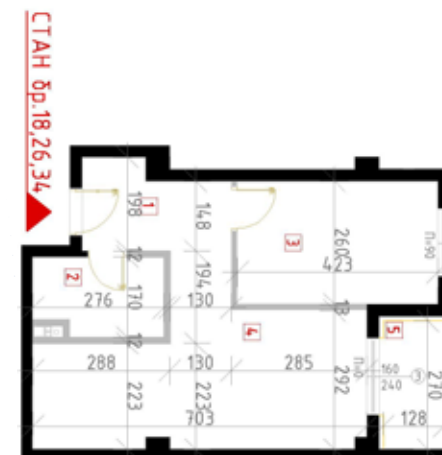


76 м²

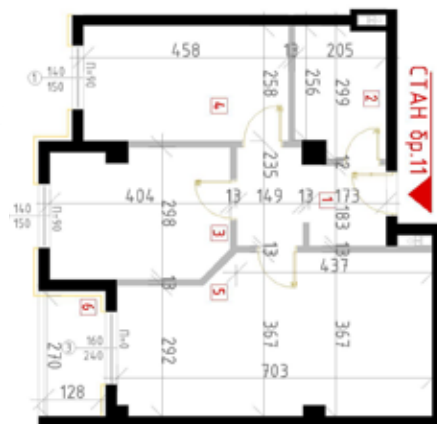
Карактеристичен кат: I, II, III и IV

СТАН БР. 10, 18, 26 и 34

ПРОСТОРИЈА	ПОД	P=(m ²)
1. ХОДНИК	ПЛОЧКИ	7,0
2. БАЊА	ПЛОЧКИ	4,0
3. СПАЛНА СОБА	ЛАМИНАТ	11,0
4. ДНЕВНА СО ТРПЕЗ.	ЛАМИНАТ	19,0
5. КУЈНА	ПЛОЧКИ	4,0
ВКУПНО		41,0
6. ТЕРАСА	ПЛОЧКИ	4,0
ВКУПНО		45,0



45 m²



Карактеристичен кат: I, II, III и IV

СТАН БР. 11

ПРОСТОРИЈА	ПОД	P=(m ²)
1. ХОДНИК	ПЛОЧКИ	6,0
2. БАЊА	ПЛОЧКИ	6,0
3. СПАЛНА СОБА	ЛАМИНАТ	12,0
4. ДЕТСКА СОБА	ЛАМИНАТ	11,0
5. ДНЕВНА СО ТРПЕЗ.	ЛАМИНАТ	24,0
6. КУЈНА	ПЛОЧКИ	
ВКУПНО		59,0
7. ТЕРАСА	ПЛОЧКИ	4,0
ВКУПНО		63,0



63m²

Карактеристичен кат: I, II, III и IV

СТАН БР. 19, 27 и 35

ПРОСТОРИЈА	ПОД	P=(m ²)
1. ХОДНИК	ПЛОЧКИ	7,0
2. БАЊА	ПЛОЧКИ	6,0
3. СПАЛНА СОБА	ЛАМИНАТ	12,0
4. ДЕТСКА СОБА	ЛАМИНАТ	11,0
5. ДНЕВНА СО ТРПЕЗ.	ЛАМИНАТ	24,0
6. КУЈНА	ПЛОЧКИ	24,0
ВКУПНО		60,0
7. ТЕРАСА	ПЛОЧКИ	4,0
ВКУПНО		64,0



64 m²



Карактеристичен кат: I, II, III и IV

СТАН БР. 12, 20, 28 и 36

ПРОСТОРИЈА	ПОД	P=(m ²)
1. ХОДНИК	ПЛОЧКИ	6,0
2. БАЊА	ПЛОЧКИ	6,0
3. СПАЛНА СОБА	ЛАМИНАТ	13,0
4. ДЕТСКА СОБА	ЛАМИНАТ	12,0
5. ДНЕВНА СО ТРПЕЗ.	ЛАМИНАТ	35,0
6. КУЈНА	ПЛОЧКИ	6,0
ВКУПНО		72,0
7. ТЕРАСА	ПЛОЧКИ	6,0
ВКУПНО		78,0

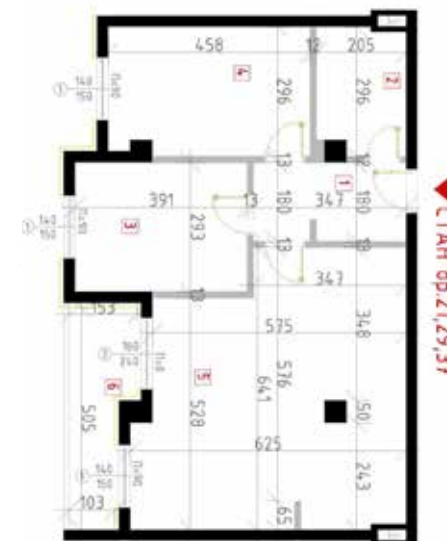


78 м²

Карактеристичен кат: I, II, III и IV

СТАН БР. 13, 21, 29 и 37

ПРОСТОРИЈА	ПОД	P=(m ²)
1. ХОДНИК	ПЛОЧКИ	6,0
2. БАЊА	ПЛОЧКИ	6,0
3. СПАЛНА СОБА	ЛАМИНАТ	13,0
4. ДЕТСКА СОБА	ЛАМИНАТ	12,0
5. ДНЕВНА СО ТРПЕЗ.	ЛАМИНАТ	35,0
6. КУЈНА	ПЛОЧКИ	35,0
ВКУПНО		72,0
7. ТЕРАСА	ПЛОЧКИ	6,0
ВКУПНО		78,0



78 м²



Карактеристичен кат: I, II, III и IV

СТАН БР. 14, 22, 30 и 38

ПРОСТОРИЈА	ПОД	P=(m ²)
1. ХОДНИК	ПЛОЧКИ	6,0
2. БАЊА	ПЛОЧКИ	6,0
3. СПАЛНА СОБА	ЛАМИНАТ	10,0
4. ДЕТСКА СОБА	ЛАМИНАТ	13,0
5. ДНЕВНА СО ТРПЕЗ.	ЛАМИНАТ	29,0
6. КУЈНА	ПЛОЧКИ	7,0
ВКУПНО		64,0
7. ТЕРАСА	ПЛОЧКИ	7,0
ВКУПНО		71,0

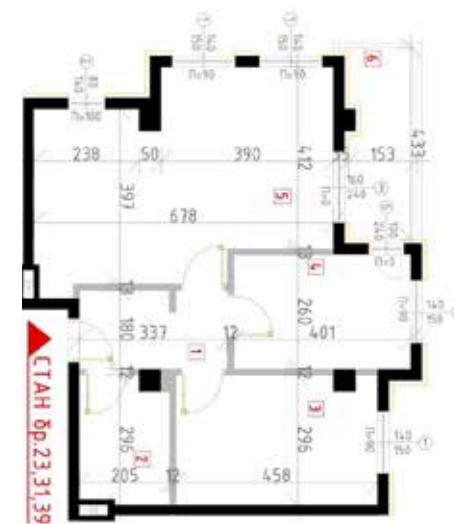


71 m²

Карактеристичен кат: I, II, III и IV

СТАН БР. 15, 23, 31 и 39

ПРОСТОРИЈА	ПОД	P=(m ²)
1. ХОДНИК	ПЛОЧКИ	6,0
2. БАЊА	ПЛОЧКИ	6,0
3. СПАЛНА СОБА	ЛАМИНАТ	10,0
4. ДЕТСКА СОБА	ЛАМИНАТ	13,0
5. ДНЕВНА СО ТРПЕЗ.	ЛАМИНАТ	29,0
6. КУЈНА	ПЛОЧКИ	7,0
ВКУПНО		64,0
7. ТЕРАСА	ПЛОЧКИ	7,0
ВКУПНО		71,0



71 m²



Карактеристичен кат: I, II, III и IV

СТАН БР. 16

ПРОСТОРИЈА	ПОД	P=(m ²)
1. ХОДНИК	ПЛОЧКИ	6,0
2. БАЊА	ПЛОЧКИ	6,0
3. СПАЛНА СОБА	ЛАМИНАТ	12,0
4. ДЕТСКА СОБА	ЛАМИНАТ	10,0
5. ДНЕВНА СО ТРПЕЗ.	ЛАМИНАТ	18,0
6. КУЈНА	ПЛОЧКИ	18,0
ВКУПНО		52,0
7. ТЕРАСА	ПЛОЧКИ	4,0
ВКУПНО		56,0



56 м²

Карактеристичен кат: I, II, III и IV

СТАН БР. 24, 32 и 40

ПРОСТОРИЈА	ПОД	P=(m ²)
1. ХОДНИК	ПЛОЧКИ	6,0
2. БАЊА	ПЛОЧКИ	6,0
3. СПАЛНА СОБА	ЛАМИНАТ	12,0
4. ДЕТСКА СОБА	ЛАМИНАТ	10,0
5. ДНЕВНА СО ТРПЕЗ.	ЛАМИНАТ	19,0
6. КУЈНА	ПЛОЧКИ	19,0
ВКУПНО		53,0
7. ТЕРАСА	ПЛОЧКИ	4,0
ВКУПНО		57,0



57 m²



СТАН БР.41



СТАН Бр.41

ПОТКРОВЈЕ

СТАН БР.41

ПРОСТОРИЈА	ПОД	P=(m ²)
1. ХОДНИК	ПЛОЧКИ	7,0
2. БАЊА	ПЛОЧКИ	5,0
3. СПАЛНА СОБА	ЛАМИНАТ	11,0
4. ДЕТСКА СОБА	ЛАМИНАТ	9,0
5. ДНЕВНА СО ТРПЕЗ.	ЛАМИНАТ	32,0
6. КУЈНА	ПЛОЧКИ	
ВКУПНО		64,0
7. ТЕРАСА	ПЛОЧКИ	9,0
ВКУПНО		73,0



73 m²

ПОТКРОВЈЕ

СТАН БР.42

ПРОСТОРИЈА	ПОД	P=(m ²)
1. ХОДНИК	ПЛОЧКИ	7,0
2. БАЊА	ПЛОЧКИ	4,0
3. СПАЛНА СОБА	ЛАМИНАТ	7,0
4. ДНЕВНА СО ТРПЕЗ.	ЛАМИНАТ	17,0
5. КУЈНА	ПЛОЧКИ	9,0
ВКУПНО		35,0
6. ТЕРАСА	ПЛОЧКИ	9,0
ВКУПНО		44,0



44 m²



ПОТКРОВЈЕ

СТАН БР. 43

ПРОСТОРИЈА	ПОД	P=(m ²)
1. ХОДНИК	ПЛОЧКИ	7,0
2. БАЊА	ПЛОЧКИ	6,0
3. СПАЛНА СОБА	ЛАМИНАТ	12,0
4. ДЕТСКА СОБА	ЛАМИНАТ	11,0
5. ДНЕВНА СО ТРПЕЗ.	ЛАМИНАТ	24,0
6. КУЈНА	ПЛОЧКИ	
ВКУПНО		60,0
7. ТЕРАСА	ПЛОЧКИ	4,0
ВКУПНО		64,0



64 m²

ПОТКРОВЈЕ

СТАН БР.44

ПРОСТОРИЈА	ПОД	P=(m ²)
1. ХОДНИК	ПЛОЧКИ	6,0
2. БАЊА	ПЛОЧКИ	6,0
3. СПАЛНА СОБА	ЛАМИНАТ	13,0
4. ДЕТСКА СОБА	ЛАМИНАТ	12,0
4. ДНЕВНА СО ТРПЕЗ.	ЛАМИНАТ	35,0
6. КУЈНА	ПЛОЧКИ	
ВКУПНО		72,0
7. ТЕРАСА	ПЛОЧКИ	6,0
ВКУПНО		78,0



78 m²



ПОТКРОВЈЕ

СТАН БР. 45

ПРОСТОРИЈА	ПОД	P=(m ²)
1. ХОДНИК	ПЛОЧКИ	6,0
2. БАЊА	ПЛОЧКИ	6,0
3. СПАЛНА СОБА	ЛАМИНАТ	13,0
4. ДЕТСКА СОБА	ЛАМИНАТ	12,0
5. ДНЕВНА СО ТРПЕЗ.	ЛАМИНАТ	35,0
6. КУЈНА	ПЛОЧКИ	
ВКУПНО		72,0
7. ТЕРАСА	ПЛОЧКИ	6,0
ВКУПНО		78,0

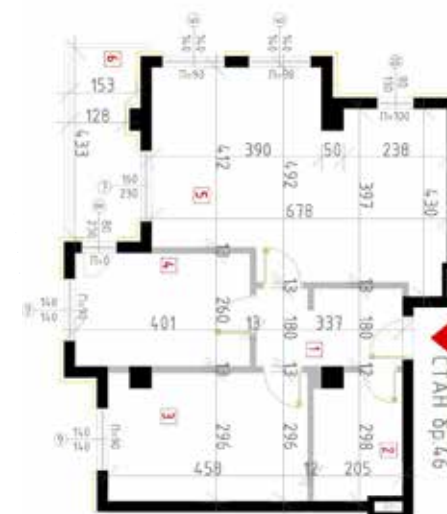


78 m²

ПОТКРОВЈЕ

СТАН БР. 46

ПРОСТОРИЈА	ПОД	P=(m ²)
1. ХОДНИК	ПЛОЧКИ	6,0
2. БАЊА	ПЛОЧКИ	6,0
3. СПАЛНА СОБА	ЛАМИНАТ	10,0
4. ДЕТСКА СОБА	ЛАМИНАТ	13,0
4. ДНЕВНА СО ТРПЕЗ.	ЛАМИНАТ	29,0
6. КУЈНА	ПЛОЧКИ	29,0
ВКУПНО		64,0
7. ТЕРАСА	ПЛОЧКИ	7,0
ВКУПНО		71,0



71 m²



ПОТКРОВЈЕ

СТАН БР.47

ПРОСТОРИЈА	ПОД	P=(m ²)
1. ХОДНИК	ПЛОЧКИ	5,0
2. БАЊА	ПЛОЧКИ	5,0
3. СПАЛНА СОБА	ЛАМИНАТ	10,0
4. ДЕТСКА СОБА	ЛАМИНАТ	11,0
5. ДНЕВНА СО ТРПЕЗ.	ЛАМИНАТ	27,0
6. КУЈНА	ПЛОЧКИ	
ВКУПНО		58,0
7. ТЕРАСА	ПЛОЧКИ	10,0
ВКУПНО		68,0



68 m²

ПОТКРОВЈЕ

СТАН БР.48

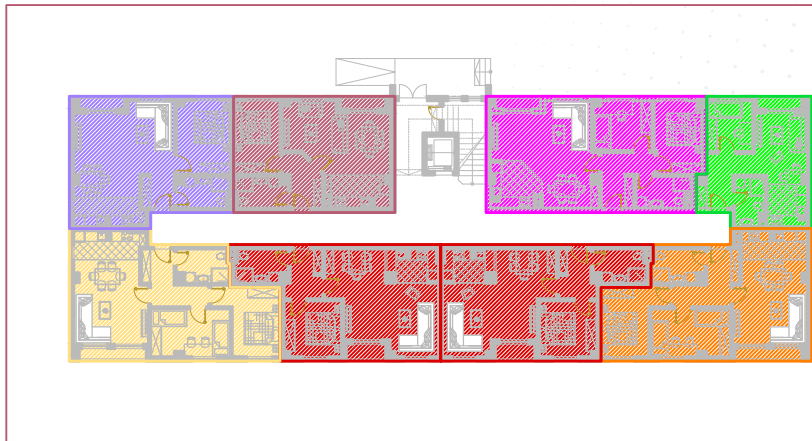
ПРОСТОРИЈА	ПОД	P=(m ²)
1. ХОДНИК	ПЛОЧКИ	5,0
2. БАЊА	ПЛОЧКИ	5,0
3. СПАЛНА СОБА	ЛАМИНАТ	11,0
4. ДНЕВНА СО ТРПЕЗ.	ЛАМИНАТ	27,0
5. КУЈНА	ПЛОЧКИ	27,0
ВКУПНО		48,0
6. ТЕРАСА	ПЛОЧКИ	9,0
ВКУПНО		57,0



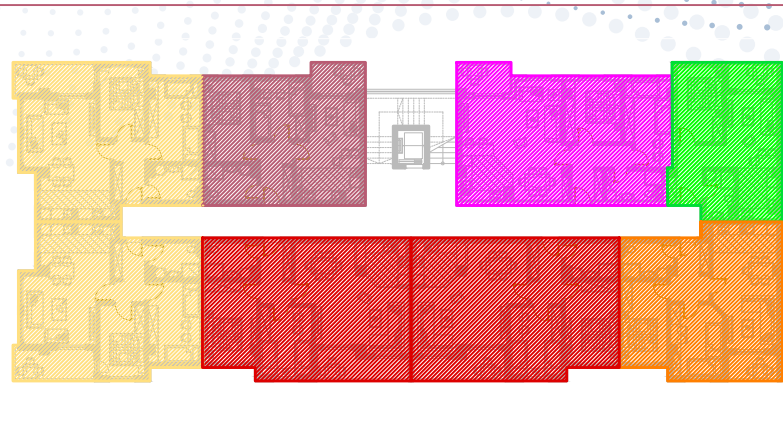
57 m²



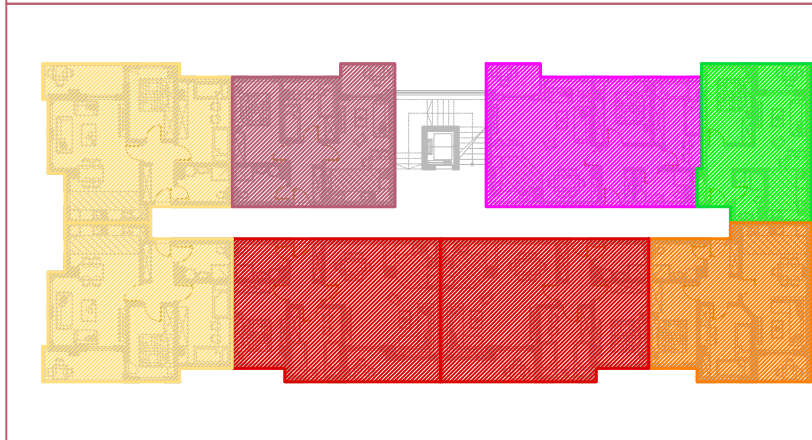




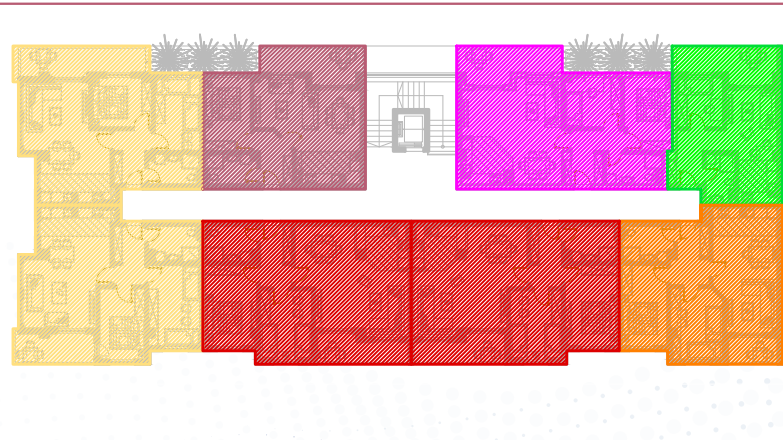
ПРИЗЕМЈЕ	
Двоособен стан	
Тип 1=36 м ²	една станбена единица
Тип 2=64 м ²	два станбени единици
Тип 3=53м ²	една станбена единица
Тип 4=49м ²	една станбена единица
Трособен стан	
Тип 1=56 м ²	една станбена единица
Тип 2=63 м ²	една станбена единица



II, III, IV КАТ	
Двоособен стан	
Тип 1=45 м ²	три станбени единици
Трособен стан	
Тип 1=76 м ²	три станбени единици
Тип 2=64 м ²	три станбени единици
Тип 3=78 м ²	шест станбени единици
Тип 4=71 м ²	шест станбени единици
Тип 5=57 м ²	три станбени единици



I КАТ	
Двоособен стан	
Тип 1=46 м ²	една станбена единица
Трособен стан	
Тип 1=76 м ²	една станбена единица
Тип 2=63 м ²	една станбена единица
Тип 3=78 м ²	два станбени единици
Тип 4=71 м ²	две станбени единици
Тип 5=56 м ²	една станбена единица



ПОТКРОВЈЕ	
Двоособен стан	
Тип 1=44 м ²	една станбена единица
Тип 2=57 м ²	една станбена единица
Трособен стан	
Тип 1=73 м ²	една станбена единица
Тип 2=64 м ²	една станбена единица
Тип 3=78 м ²	две станбени единици
Тип 2=71 м ²	две станбени единици



ДГПТ Еуроинг ДОО
ул.ц Нова Локација Блоктехна бр.16
1480 Гевгелија
тел. ++ 389 34 211 944 факс ++389 34 211 942
www.euroing.com.mk
facebook.com/euroing.com.mk
e-mail: contact@euroing.com.mk